

Problemen oplossen

1) Inhoud

| | |
|---|--|
| 1) Inhoud | 1 |
| 3) Uitleg van woorden | 1 |
| 4) Problemen met PC of Laptop | 2 |
| 3.1) Ga je internetverbinding na | 2 |
| a) Heb je geen verbinding? | 2 |
| b) Heb je wel verbinding? | 2 |
| 3.2) Heb je verbinding, maar toch traag internet? | 2 |
| a) Is je internetsnelheid trager dan 20Mbps? | 2 |
| b) Is je internetsnelheid sneller? | 2 |
| 3.3) Problemen met geluid en microfoon | 3 |
| a) Geluid gaat niet via hoofdtelefoon | 3 |
| b) Apparaat instellen | 3 |
| c) Toegang verlenen tot hoofdtelefoon | 4 |
| 5) Smartphone | Fout! Bladwijzer niet gedefinieerd. |
| 4.1) Verbinding maken | Fout! Bladwijzer niet gedefinieerd. |
| 4.2) Instellingen aanpassen | Fout! Bladwijzer niet gedefinieerd. |
| 6) Preventie van virussen, phishing en hacking | Fout! Bladwijzer niet gedefinieerd. |

2) Uitleg van woorden

In deze uitleg worden enkele woorden gebruikt die niet voor de hand liggen.
Daarom leggen we ze hieronder uit.

ISPN – Internet Service Provider. Dit is het bedrijf dat je internet aanbiedt. (telenet, proximus, ...)

Resetten – aan- en uitzetten

Router – dit is het apparaat dat je internet regelt in huis

3) Problemen met PC of Laptop

3.1) Ga je internetverbinding na

Dit kan je nagaan door rechtsonder op je scherm te kijken (zie afbeelding rode kader).

In het voorbeeld rechts zie je dat de computer verbonden is met het netwerk 'ROBOT'.

- a) Heb je geen verbinding?
 - probeer met een ander netwerk te verbinden
 - reset je computer en/of je router
 - probeer of een ander apparaat wel internet heeft
 - werk je via wifi? Probeer eens bedraad internet
- b) Heb je wel verbinding?
 - kijk zeker na of de verbinding ook internet heeft!
 - als dit niet het geval is, reset je best je router
 - als dit niet werkt, vraag je best hulp aan je ISPN
 - heb je internet? Ga dan door met de volgende stap



3.2) Heb je verbinding, maar toch traag internet?

Ga naar <https://www.speedtest.net/nl>.

Dit toont je hoeveel internet je ontvangt met je computer.

Je zou meer dan 20Mbps downloadsnelheid moeten hebben.

- a) Is je internetsnelheid trager dan 20Mbps?
 - Kijk dan zeker na of anderen in je huis internet gebruiken op dit moment.
 - Probeer geen 'gulzige' dingen te doen, zoals meerdere video's of muziek af te spelen of online te spelen.
 - Hoe meer gebruikers, hoe trager het internet!
- b) Is je internetsnelheid sneller?
 - Dan is het internet niet jouw probleem!
 - Probeer misschien een andere sectie van de troubleshooting.

3.3) Problemen met geluid en microfoon

Voor je andere dingen probeert, check je best of je geluid kan horen:
Zet een filmpje op youtube (met geluid) op.

a) Geluid gaat niet via hoofdtelefoon

- 1 Kijk eerst of je hoofdtelefoon goed insteekt
- 2 Klik op de audioknop rechtsonder op je scherm.

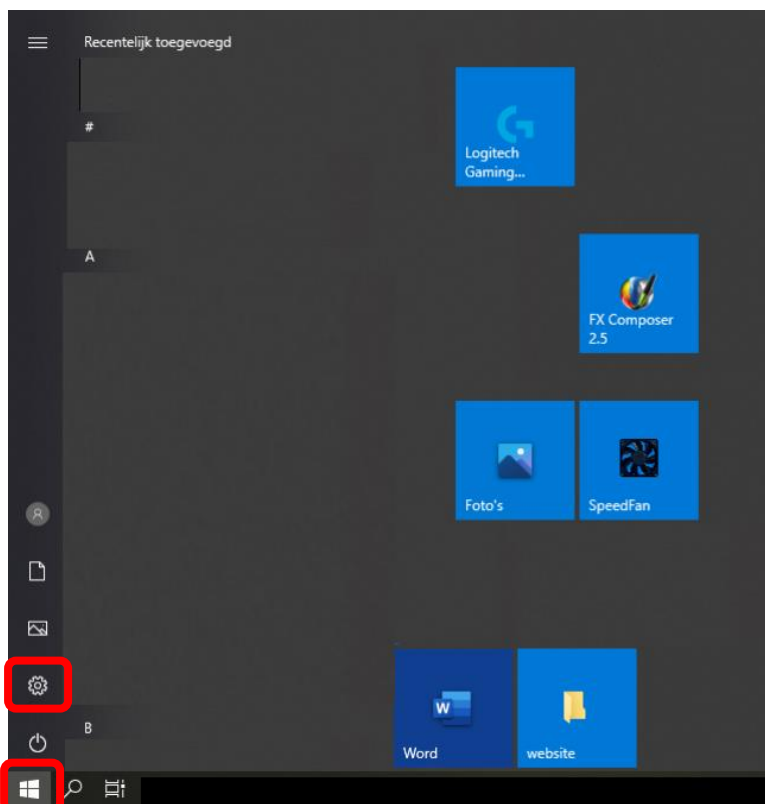
- staat het volume op nul? Zet maar hoger!
- elke hoofdtelefoon heeft een naam (hier Logitech G35...). Klik op de naam en kies jouw hoofdtelefoon uit de lijst
- Staat hij er niet in? Ga verder bij 'Apparaat instellen'



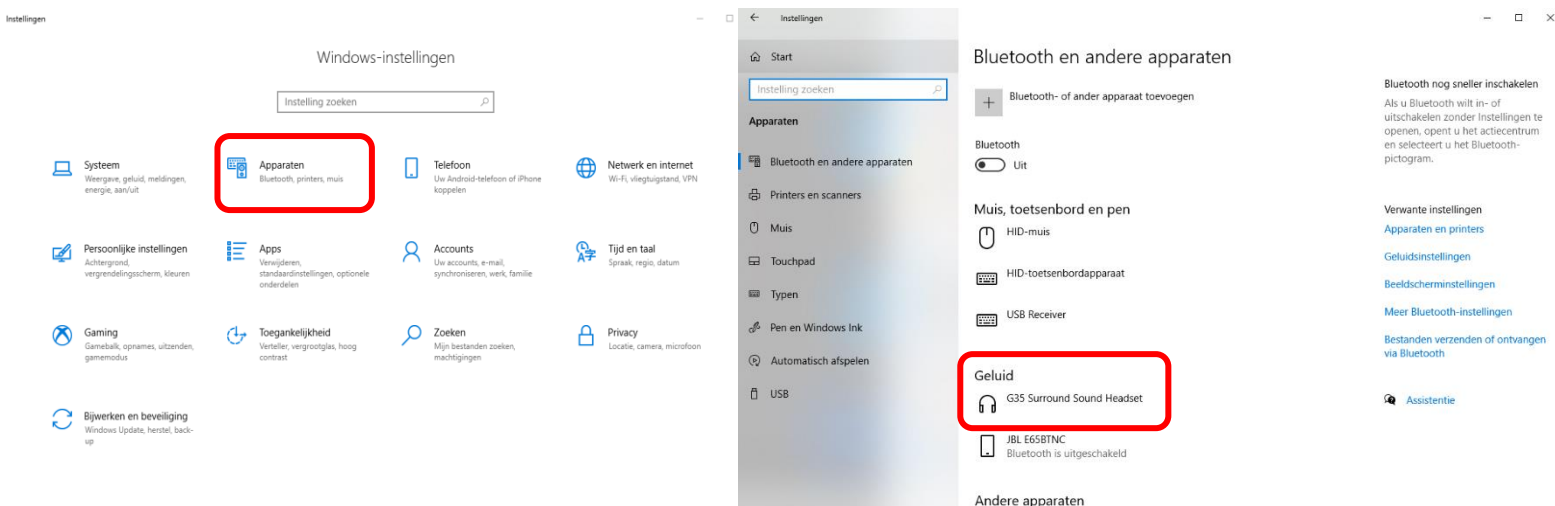
b) Apparaat instellen

Kijk na of je computer je hoofdtelefoon ziet:

- Ga naar Start en klik of 'instellingen'. Dit is het tandwiel icoon



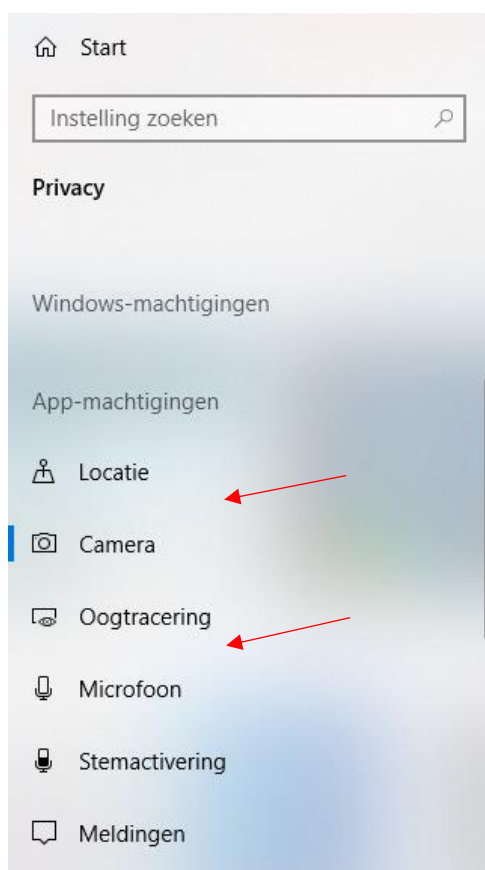
persoonlijke info is verwijderd uit de figuur



- Kies voor 'Apparaten'. Nu zie je onder 'Geluid' alle apparaten die geluid kunnen afspelen.

Staat je hoofdtelefoon er niet bij? Dan werkt hij niet, of is je ingang in de computer defect.

- c) Toegang verlenen tot hoofdtelefoon
- 1 Ga naar de windows-instellingen (zie b)
- 2 Kies voor 'Privacy'. Zo kom je op het volgende scherm.



Camera

Toegang tot de camera toestaan op dit apparaat

Als u toegang verleent, kunnen gebruikers van dit apparaat via de instellingen op deze pagina bepalen of de camera toegankelijk is voor hun apps. Als u geen toegang verleent, is de camera niet toegankelijk Microsoft Store-apps en de meeste bureaublad-apps. Windows Hello wordt hiermee niet geblokkeerd.

Toegang tot de camera voor dit apparaat is ingeschakeld

[Wijzigen](#)

Apps toegang verlenen tot uw camera

Als u toegang verleent, kunt u via de instellingen op deze pagina de apps kiezen die toegang hebben tot de camera. Als u geen toegang verleent, is de camera niet toegankelijk voor apps. Windows Hello wordt hiermee niet geblokkeerd.

Aan

Sommige bureaublad-apps hebben mogelijk nog steeds toegang tot uw camera, ook als de instellingen op deze pagina zijn uitgeschakeld. [Meer informatie hierover](#)

- 3 Kijk na of je apps toegang geeft onder de 'Camera' en 'Microfoon' tabs. Deze moeten op 'Aan' staan.